

Sala 1
Il Sacro Monte della Madonna del Sasso
La fondazione del Santuario della Madonna del Sasso risale, stando alle fonti, al 1480 a seguito dell’apparizione della Vergine nel luogo detto «al Sasso della Rocca» avuta dal frate francescano Bartolomeo Piatti da Ivrea. Negli anni seguenti, ma soprattutto nel corso del XVII secolo, si sviluppa il Sacro Monte lungo un percorso ascensionale inteso simbolicamente come un cammino purificatore. La salita al Sacro Monte avviene percorrendo la Via Crucis oppure la strada della Valle, lungo la quale sono disposte edicole e cappelle che rappresentano episodi della vita di Cristo e della Vergine, come in altri Sacri Monti prealpini.
<p>In cima si trova il Santuario dedicato alla Vergine Assunta che custodisce la statua lignea della <i>Madonna col Bambino</i>, notevole opera di scuola lombarda databile al 1485 ca. La ricorda qui una copia del XX secolo abbigliata con le vesti confezionate nel 1880 per l’incoronazione della Vergine nel IV centenario dall’apparizione.</p> <p>Il complesso del Sacro Monte della Madonna del Sasso, incamerato dallo Stato nel 1848, è custodito da quell’anno dai frati Cappuccini della Provincia Svizzera.</p>
Sala 2

## Il tesoro della Madonna del Sasso

Il tesoro della Madonna del Sasso è costituito da arredi ecclesiastici finemente lavorati che rispondono a precise funzioni nell'ambito del rito cattolico romano o ambrosiano: arredi d'altare (croce e candeliere), vasi sacri (calici, ostensori e pisside) e utensili connessi (reliquiari), oggetti liturgici (servizio per aspersione, navicella portaincenso, turibolo e pace) databili tra il XVII e il XX sec.

Alcuni pezzi di oreficeria di particolare pregio sono da ricondurre alle rimesse degli emigrati i quali, riuniti in *compagnie* costituite a partire dal tardo Cinquecento nelle diverse città d'Italia e anche altrove, raccoglievano elemosine per finanziare opere di beneficenza e offrire arredi ecclesiastici e opere d'arte nella patria d'origine. Si

spiega così la presenza alla Madonna del Sasso di arredi secenteschi di notevole fattura realizzati da botteghe orafe fiorentine.
La vita quotidiana nel convento
<p>Gli oggetti esposti, in parte donati dai fedeli e giunti da lontano, invitano i visitatori ad avvicinarsi alla vita dei frati Cappuccini, residenti nel convento della Madonna del Sasso dal 1848.</p> <p>Per esempio l'orologio a pendolo di epoca Reggenza fabbricato a Londra, che scandisce le ore delle giornate nel convento, in cui i momenti di preghiera sono alternati a occupazioni spirituali, lavori materiali e studi. Si possono inoltre scoprire alcuni strumenti idiofoni, un attrezzo utilizzato per la confezione degli zucchetti o le semplici stoviglie dei frati.</p>

Sala 3

<p>Sala 3</p> <p>Sala 4 e corridoio</p> <p>Sala 5</p> <p>Sala 6</p> <p>Sala 7</p> <p>Sala 8</p> <p>Sala 9</p> <p>Sala 10</p> <p>Sala 11</p> <p>Sala 12</p> <p>Sala 13</p> <p>Sala 14</p> <p>Sala 15</p> <p>Sala 16</p> <p>Sala 17</p> <p>Sala 18</p> <p>Sala 19</p> <p>Sala 20</p> <p>Sala 21</p> <p>Sala 22</p> <p>Sala 23</p> <p>Sala 24</p> <p>Sala 25</p> <p>Sala 26</p> <p>Sala 27</p> <p>Sala 28</p> <p>Sala 29</p> <p>Sala 30</p> <p>Sala 31</p> <p>Sala 32</p> <p>Sala 33</p> <p>Sala 34</p> <p>Sala 35</p> <p>Sala 36</p> <p>Sala 37</p> <p>Sala 38</p> <p>Sala 39</p> <p>Sala 40</p> <p>Sala 41</p> <p>Sala 42</p> <p>Sala 43</p> <p>Sala 44</p> <p>Sala 45</p> <p>Sala 46</p> <p>Sala 47</p> <p>Sala 48</p> <p>Sala 49</p> <p>Sala 50</p> <p>Sala 51</p> <p>Sala 52</p> <p>Sala 53</p> <p>Sala 54</p> <p>Sala 55</p> <p>Sala 56</p> <p>Sala 57</p> <p>Sala 58</p> <p>Sala 59</p> <p>Sala 60</p> <p>Sala 61</p> <p>Sala 62</p> <p>Sala 63</p> <p>Sala 64</p> <p>Sala 65</p> <p>Sala 66</p> <p>Sala 67</p> <p>Sala 68</p> <p>Sala 69</p> <p>Sala 70</p> <p>Sala 71</p> <p>Sala 72</p> <p>Sala 73</p> <p>Sala 74</p> <p>Sala 75</p> <p>Sala 76</p> <p>Sala 77</p> <p>Sala 78</p> <p>Sala 79</p> <p>Sala 80</p> <p>Sala 81</p> <p>Sala 82</p> <p>Sala 83</p> <p>Sala 84</p> <p>Sala 85</p> <p>Sala 86</p> <p>Sala 87</p> <p>Sala 88</p> <p>Sala 89</p> <p>Sala 90</p> <p>Sala 91</p> <p>Sala 92</p> <p>Sala 93</p> <p>Sala 94</p> <p>Sala 95</p> <p>Sala 96</p> <p>Sala 97</p> <p>Sala 98</p> <p>Sala 99</p> <p>Sala 100</p>
<p>Sala 4 e corridoio</p> <p>Sala 5</p> <p>Sala 6</p> <p>Sala 7</p> <p>Sala 8</p> <p>Sala 9</p> <p>Sala 10</p> <p>Sala 11</p> <p>Sala 12</p> <p>Sala 13</p> <p>Sala 14</p> <p>Sala 15</p> <p>Sala 16</p> <p>Sala 17</p> <p>Sala 18</p> <p>Sala 19</p> <p>Sala 20</p> <p>Sala 21</p> <p>Sala 22</p> <p>Sala 23</p> <p>Sala 24</p> <p>Sala 25</p> <p>Sala 26</p> <p>Sala 27</p> <p>Sala 28</p> <p>Sala 29</p> <p>Sala 30</p> <p>Sala 31</p> <p>Sala 32</p> <p>Sala 33</p> <p>Sala 34</p> <p>Sala 35</p> <p>Sala 36</p> <p>Sala 37</p> <p>Sala 38</p> <p>Sala 39</p> <p>Sala 40</p> <p>Sala 41</p> <p>Sala 42</p> <p>Sala 43</p> <p>Sala 44</p> <p>Sala 45</p> <p>Sala 46</p> <p>Sala 47</p> <p>Sala 48</p> <p>Sala 49</p> <p>Sala 50</p> <p>Sala 51</p> <p>Sala 52</p> <p>Sala 53</p> <p>Sala 54</p> <p>Sala 55</p> <p>Sala 56</p> <p>Sala 57</p> <p>Sala 58</p> <p>Sala 59</p> <p>Sala 60</p> <p>Sala 61</p> <p>Sala 62</p> <p>Sala 63</p> <p>Sala 64</p> <p>Sala 65</p> <p>Sala 66</p> <p>Sala 67</p> <p>Sala 68</p> <p>Sala 69</p> <p>Sala 70</p> <p>Sala 71</p> <p>Sala 72</p> <p>Sala 73</p> <p>Sala 74</p> <p>Sala 75</p> <p>Sala 76</p> <p>Sala 77</p> <p>Sala 78</p> <p>Sala 79</p> <p>Sala 80</p> <p>Sala 81</p> <p>Sala 82</p> <p>Sala 83</p> <p>Sala 84</p> <p>Sala 85</p> <p>Sala 86</p> <p>Sala 87</p> <p>Sala 88</p> <p>Sala 89</p> <p>Sala 90</p> <p>Sala 91</p> <p>Sala 92</p> <p>Sala 93</p> <p>Sala 94</p> <p>Sala 95</p> <p>Sala 96</p> <p>Sala 97</p> <p>Sala 98</p> <p>Sala 99</p> <p>Sala 100</p>
<p>Sala 4 e corridoio</p> <p>Sala 5</p> <p>Sala 6</p> <p>Sala 7</p> <p>Sala 8</p> <p>Sala 9</p> <p>Sala 10</p> <p>Sala 11</p> <p>Sala 12</p> <p>Sala 13</p> <p>Sala 14</p> <p>Sala 15</p> <p>Sala 16</p> <p>Sala 17</p> <p>Sala 18</p> <p>Sala 19</p> <p>Sala 20</p> <p>Sala 21</p> <p>Sala 22</p> <p>Sala 23</p> <p>Sala 24</p> <p>Sala 25</p> <p>Sala 26</p> <p>Sala 27</p> <p>Sala 28</p> <p>Sala 29</p> <p>Sala 30</p> <p>Sala 31</p> <p>Sala 32</p> <p>Sala 33</p> <p>Sala 34</p> <p>Sala 35</p> <p>Sala 36</p> <p>Sala 37</p> <p>Sala 38</p> <p>Sala 39</p> <p>Sala 40</p> <p>Sala 41</p> <p>Sala 42</p> <p>Sala 43</p> <p>Sala 44</p> <p>Sala 45</p> <p>Sala 46</p> <p>Sala 47</p> <p>Sala 48</p> <p>Sala 49</p> <p>Sala 50</p> <p>Sala 51</p> <p>Sala 52</p> <p>Sala 53</p> <p>Sala 54</p> <p>Sala 55</p> <p>Sala 56</p> <p>Sala 57</p> <p>Sala 58</p> <p>Sala 59</p> <p>Sala 60</p> <p>Sala 61</p> <p>Sala 62</p> <p>Sala 63</p> <p>Sala 64</p> <p>Sala 65</p> <p>Sala 66</p> <p>Sala 67</p> <p>Sala 68</p> <p>Sala 69</p> <p>Sala 70</p> <p>Sala 71</p> <p>Sala 72</p> <p>Sala 73</p> <p>Sala 74</p> <p>Sala 75</p> <p>Sala 76</p> <p>Sala 77</p> <p>Sala 78</p> <p>Sala 79</p> <p>Sala 80</p> <p>Sala 81</p> <p>Sala 82</p> <p>Sala 83</p> <p>Sala 84</p> <p>Sala 85</p> <p>Sala 86</p> <p>Sala 87</p> <p>Sala 88</p> <p>Sala 89</p> <p>Sala 90</p> <p>Sala 91</p> <p>Sala 92</p> <p>Sala 93</p> <p>Sala 94</p> <p>Sala 95</p> <p>Sala 96</p> <p>Sala 97</p> <p>Sala 98</p> <p>Sala 99</p> <p>Sala 100</p>
<p>Sala 4 e corridoio</p> <p>Sala 5</p> <p>Sala 6</p> <p>Sala 7</p> <p>Sala 8</p> <p>Sala 9</p> <p>Sala 10</p> <p>Sala 11</p> <p>Sala 12</p> <p>Sala 13</p> <p>Sala 14</p> <p>Sala 15</p> <p>Sala 16</p> <p>Sala 17</p> <p>Sala 18</p> <p>Sala 19</p> <p>Sala 20</p> <p>Sala 21</p> <p>Sala 22</p> <p>Sala 23</p> <p>Sala 24</p> <p>Sala 25</p> <p>Sala 26</p> <p>Sala 27</p> <p>Sala 28</p> <p>Sala 29</p> <p>Sala 30</p> <p>Sala 31</p> <p>Sala 32</p> <p>Sala 33</p> <p>Sala 34</p> <p>Sala 35</p> <p>Sala 36</p> <p>Sala 37</p> <p>Sala 38</p> <p>Sala 39</p> <p>Sala 40</p> <p>Sala 41</p> <p>Sala 42</p> <p>Sala 43</p> <p>Sala 44</p> <p>Sala 45</p> <p>Sala 46</p> <p>Sala 47</p> <p>Sala 48</p> <p>Sala 49</p> <p>Sala 50</p> <p>Sala 51</p> <p>Sala 52</p> <p>Sala 53</p> <p>Sala 54</p> <p>Sala 55</p> <p>Sala 56</p> <p>Sala 57</p> <p>Sala 58</p> <p>Sala 59</p> <p>Sala 60</p> <p>Sala 61</p> <p>Sala 62</p> <p>Sala 63</p> <p>Sala 64</p> <p>Sala 65</p> <p>Sala 66</p> <p>Sala 67</p> <p>Sala 68</p> <p>Sala 69</p> <p>Sala 70</p> <p>Sala 71</p> <p>Sala 72</p> <p>Sala 73</p> <p>Sala 74</p> <p>Sala 75</p> <p>Sala 76</p> <p>Sala 77</p> <p>Sala 78</p> <p>Sala 79</p> <p>Sala 80</p> <p>Sala 81</p> <p>Sala 82</p> <p>Sala 83</p> <p>Sala 84</p> <p>Sala 85</p> <p>Sala 86</p> <p>Sala 87</p> <p>Sala 88</p> <p>Sala 89</p> <p>Sala 90</p> <p>Sala 91</p> <p>Sala 92</p> <p>Sala 93</p> <p>Sala 94</p> <p>Sala 95</p> <p>Sala 96</p> <p>Sala 97</p> <p>Sala 98</p> <p>Sala 99</p> <p>Sala 100</p>
<p>Sala 4 e corridoio</p> <p>Sala 5</p> <p>Sala 6</p> <p>Sala 7</p> <p>Sala 8</p> <p>Sala 9</p> <p>Sala 10</p> <p>Sala 11</p> <p>Sala 12</p> <p>Sala 13</p> <p>Sala 14</p> <p>Sala 15</p> <p>Sala 16</p> <p>Sala 17</p> <p>Sala 18</p> <p>Sala 19</p> <p>Sala 20</p> <p>Sala 21</p> <p>Sala 22</p> <p>Sala 23</p> <p>Sala 24</p> <p>Sala 25</p> <p>Sala 26</p> <p>Sala 27</p> <p>Sala 28</p> <p>Sala 29</p> <p>Sala 30</p> <p>Sala 31</p> <p>Sala 32</p> <p>Sala 33</p> <p>Sala 34</p> <p>Sala 35</p> <p>Sala 36</p> <p>Sala 37</p> <p>Sala 38</p> <p>Sala 39</p> <p>Sala 40</p> <p>Sala 41</p> <p>Sala 42</p> <p>Sala 43</p> <p>Sala 44</p> <p>Sala 45</p> <p>Sala 46</p> <p>Sala 47</p> <p>Sala 48</p> <p>Sala 49</p> <p>Sala 50</p> <p>Sala 51</p> <p>Sala 52</p> <p>Sala 53</p> <p>Sala 54</p> <p>Sala 55</p> <p>Sala 56</p> <p>Sala 57</p> <p>Sala 58</p> <p>Sala 59</p> <p>Sala 60</p> <p>Sala 61</p> <p>Sala 62</p> <p>Sala 63</p> <p>Sala 64</p> <p>Sala 65</p> <p>Sala 66</p> <p>Sala 67</p> <p>Sala 68</p> <p>Sala 69</p> <p>Sala 70</p> <p>Sala 71</p> <p>Sala 72</p> <p>Sala 73</p> <p>Sala 74</p> <p>Sala 75</p> <p>Sala 76</p> <p>Sala 77</p> <p>Sala 78</p> <p>Sala 79</p> <p>Sala 80</p> <p>Sala 81</p> <p>Sala 82</p> <p>Sala 83</p> <p>Sala 84</p> <p>Sala 85</p> <p>Sala 86</p> <p>Sala 87</p> <p>Sala 88</p> <p>Sala 89</p> <p>Sala 90</p> <p>Sala 91</p> <p>Sala 92</p> <p>Sala 93</p> <p>Sala 94</p> <p>Sala 95</p> <p>Sala 96</p> <p>Sala 97</p> <p>Sala 98</p> <p>Sala 99</p> <p>Sala 100</p>
<p>Sala 4 e corridoio</p> <p>Sala 5</p> <p>Sala 6</p> <p>Sala 7</p> <p>Sala 8</p> <p>Sala 9</p> <p>Sala 10</p> <p>Sala 11</p> <p>Sala 12</p> <p>Sala 13</p> <p>Sala 14</p> <p>Sala 15</p> <p>Sala 16</p> <p>Sala 17</p> <p>Sala 18</p> <p>Sala 19</p> <p>Sala 20</p> <p>Sala 21</p> <p>Sala 22</p> <p>Sala 23</p> <p>Sala 24</p> <p>Sala 25</p> <p>Sala 26</p> <p>Sala 27</p> <p>Sala 28</p> <p>Sala 29</p> <p>Sala 30</p> <p>Sala 31</p> <p>Sala 32</p> <p>Sala 33</p> <p>Sala 34</p> <p>Sala 35</p> <p>Sala 36</p> <p>Sala 37</p> <p>Sala 38</p> <p>Sala 39</p> <p>Sala 40</p> <p>Sala 41</p> <p>Sala 42</p> <p>Sala 43</p> <p>Sala 44</p> <p>Sala 45</p> <p>Sala 46</p> <p>Sala 47</p> <p>Sala 48</p> <p>Sala 49</p> <p>Sala 50</p> <p>Sala 51</p> <p>Sala 52</p> <p>Sala 53</p> <p>Sala 54</p> <p>Sala 55</p> <p>Sala 56</p> <p>Sala 57</p> <p>Sala 58</p> <p>Sala 59</p> <p>Sala 60</p> <p>Sala 61</p> <p>Sala 62</p> <p>Sala 63</p> <p>Sala 64</p> <p>Sala 65</p> <p>Sala 66</p> <p>Sala 67</p> <p>Sala 68</p> <p>Sala 69</p> <p>Sala 70</p> <p>Sala 71</p> <p>Sala 72</p> <p>Sala 73</p> <p>Sala 74</p> <p>Sala 75</p> <p>Sala 76</p> <p>Sala 77</p> <p>Sala 78</p> <p>Sala 79</p> <p>Sala 80</p> <p>Sala 81</p> <p>Sala 82</p> <p>Sala 83</p> <p>Sala 84</p> <p>Sala 85</p> <p>Sala 86</p> <p>Sala 87</p> <p>Sala 88</p> <p>Sala 89</p> <p>Sala 90</p> <p>Sala 91</p> <p>Sala 92</p> <p>Sala 93</p> <p>Sala 94</p> <p>Sala 95</p> <p>Sala 96</p> <p>Sala 97</p> <p>Sala 98</p> <p>Sala 99</p> <p>Sala 100</p>
<p>Sala 4 e corridoio</p> <p>Sala 5</p> <p>Sala 6</p> <p>Sala 7</p> <p>Sala 8</p> <p>Sala 9</p> <p>Sala 10</p> <p>Sala 11</p> <p>Sala 12</p> <p>Sala 13</p> <p>Sala 14</p> <p>Sala 15</p> <p>Sala 16</p> <p>Sala 17</p> <p>Sala 18</p> <p>Sala 19</p> <p>Sala 20</p> <p>Sala 21</p> <p>Sala 22</p> <p>Sala 23</p> <p>Sala 24</p> <p>Sala 25</p> <p>Sala 26</p> <p>Sala 27</p> <p>Sala 28</p> <p>Sala 29</p> <p>Sala 30</p> <p>Sala 31</p> <p>Sala 32</p> <p>Sala 33</p> <p>Sala 34</p> <p>Sala 35</p> <p>Sala 36</p> <p>Sala 37</p> <p>Sala 38</p> <p>Sala 39</p> <p>Sala 40</p> <p>Sala 41</p> <p>Sala 42</p> <p>Sala 43</p> <p>Sala 44</p> <p>Sala 45</p> <p>Sala 46</p> <p>Sala 47</p> <p>Sala 48</p> <p>Sala 49</p> <p>Sala 50</p> <p>Sala 51</p> <p>Sala 52</p> <p>Sala 53</p> <p>Sala 54</p> <p>Sala 55</p> <p>Sala 56</p> <p>Sala 57</p> <p>Sala 58</p> <p>Sala 59</p> <p>Sala 60</p> <p>Sala 61</p> <p>Sala 62</p> <p>Sala 63</p> <p>Sala 64</p> <p>Sala 65</p> <p>Sala 66</p> <p>Sala 67</p> <p>Sala 68</p> <p>Sala 69</p> <p>Sala 70</p> <p>Sala 71</p> <p>Sala 72</p> <p>Sala 73</p> <p>Sala 74</p> <p>Sala 75</p> <p>Sala 76</p> <p>Sala 77</p> <p>Sala 78</p> <p>Sala 79</p> <p>Sala 80</p> <p>Sala 81</p> <p>Sala 82</p> <p>Sala 83</p> <p>Sala 84</p> <p>Sala 85</p> <p>Sala 86</p> <p>Sala 87</p> <p>Sala 88</p> <p>Sala 89</p> <p>Sala 90</p> <p>Sala 91</p> <p>Sala 92</p> <p>Sala 93</p> <p>Sala 94</p> <p>Sala 95</p> <p>Sala 96</p> <p>Sala 97</p> <p>Sala 98</p> <p>Sala 99</p> <p>Sala 100</p>
<p>Sala 4 e corridoio</p> <p>Sala 5</p> <p>Sala 6</p> <p>Sala 7</p> <p>Sala 8</p> <p>Sala 9</p> <p>Sala 10</p> <p>Sala 11</p> <p>Sala 12</p> <p>Sala 13</p> <p>Sala 14</p> <p>Sala 15</p> <p>Sala 16</p> <p>Sala 17</p> <p>Sala 18</p> <p>Sala 19</p> <p>Sala 20</p> <p>Sala 21</p> <p>Sala 22</p> <p>Sala 23</p> <p>Sala 24</p> <p>Sala 25</p> <p>Sala 26</p> <p>Sala 27</p> <p>Sala 28</p> <p>Sala 29</p> <p>Sala 30</p> <p>Sala 31</p> <p>Sala 32</p> <p>Sala 33</p> <p>Sala 34</p> <p>Sala 35</p> <p>Sala 36</p> <p>Sala 37</p> <p>Sala 38</p> <p>Sala 39</p> <p>Sala 40</p> <p>Sala 41</p> <p>Sala 42</p> <p>Sala 43</p> <p>Sala 44</p> <p>Sala 45</p> <p>Sala 46</p> <p>Sala 47</p> <p>Sala 48</p> <p>Sala 49</p> <p>Sala 50</p> <p>Sala 51</p> <p>Sala 52</p> <p>Sala 53</p> <p>Sala 54</p> <p>Sala 55</p> <p>Sala 56</p> <p>Sala 57</p> <p>Sala 58</p> <p>Sala 59</p> <p>Sala 60</p> <p>Sala 61</p> <p>Sala 62</p> <p>Sala 63</p> <p>Sala 64</p> <p>Sala 65</p> <p>Sala 66</p> <p>Sala 67</p> <p>Sala 68</p> <p>Sala 69</p> <p>Sala 70</p> <p>Sala 71</p> <p>Sala 72</p> <p>Sala 73</p> <p>Sala 74</p> <p>Sala 75</p> <p>Sala 76</p> <p>Sala 77</p> <p>Sala 78</p> <p>Sala 79</p> <p>Sala 80</p> <p>Sala 81</p> <p>Sala 82</p> <p>Sala 83</p> <p>Sala 84</p> <p>Sala 85</p> <p>Sala 86</p> <p>Sala 87</p> <p>Sala 88</p> <p>Sala 89</p> <p>Sala 90</p> <p>Sala 91</p> <p>Sala 92</p> <p>Sala 93</p> <p>Sala 94</p> <p>Sala 95</p> <p>Sala 96</p> <p>Sala 97</p> <p>Sala 98</p> <p>Sala 99</p> <p>Sala 100</p>
<p>Sala 4 e corridoio</p> <p>Sala 5</p> <p>Sala 6</p> <p>Sala 7</p> <p>Sala 8</p> <p>Sala 9</p> <p>Sala 10</p> <p>Sala 11</p> <p>Sala 12</p> <p>Sala 13</p> <p>Sala 14</p> <p>Sala 15</p> <p>Sala 16</p> <p>Sala 17</p> <p>Sala 18</p> <p>Sala 19</p> <p>Sala 20</p> <p>Sala 21</p> <p>Sala 22</p> <p>Sala 23</p> <p>Sala 24</p> <p>Sala 25</p> <p>Sala 26</p> <p>Sala 27</p> <p>Sala 28</p> <p>Sala 29</p> <p>Sala 30</p> <p>Sala 31</p> <p>Sala 32</p> <p>Sala 33</p> <p>Sala 34</p> <p>Sala 35</p> <p>Sala 36</p> <p>Sala 37</p> <p>Sala 38</p> <p>Sala 39</p> <p>Sala 40</p> <p>Sala 41</p> <p>Sala 42</p> <p>Sala 43</p> <p>Sala 44</p> <p>Sala 45</p> <p>Sala 46</p> <p>Sala 47</p> <p>Sala 48</p> <p>Sala 49</p> <p>Sala 50</p> <p>Sala 51</p> <p>Sala 52</p> <p>Sala 53</p> <p>Sala 54</p> <p>Sala 55</p> <p>Sala 56</p> <p>Sala 57</p> <p>Sala 58</p> <p>Sala 59</p> <p>Sala 60</p> <p>Sala 61</p> <p>Sala 62</p> <p>Sala 63</p> <p>Sala 64</p> <p>Sala 65</p> <p>Sala 66</p> <p>Sala 67</p> <p>Sala 68</p> <p>Sala 69</p> <p>Sala 70</p> <p>Sala 71</p> <p>Sala 72</p> <p>Sala 73</p> <p>Sala 74</p> <p>Sala 75</p> <p>Sala 76</p> <p>Sala 77</p> <p>Sala 78</p> <p>Sala 79</p> <p>Sala 80</p> <p>Sala 81</p> <p>Sala 82</p> <p>Sala 83</p> <p>Sala 84</p> <p>Sala 85</p> <p>Sala 86</p> <p>Sala 87</p> <p>Sala 88</p> <p>Sala 89</p> <p>Sala 90</p> <p>Sala 91</p> <p>Sala 92</p> <p>Sala 93</p> <p>Sala 94</p> <p>Sala 95</p> <p>Sala 96</p> <p>Sala 97</p> <p>Sala 98</p> <p>Sala 99</p> <p>Sala 100</p>
<p>Sala 4 e corridoio</p> <p>Sala 5</p> <p>Sala 6</p> <p>Sala 7</p> <p>Sala 8</p> <p>Sala 9</p> <p>Sala 10</p> <p>Sala 11</p> <p>Sala 12</p> <p>Sala 13</p> <p>Sala 14</p> <p>Sala 15</p> <p>Sala 16</p> <p>Sala 17</p> <p>Sala 18</p> <p>Sala 19</p> <p>Sala 20</p> <p>Sala 21</p> <p>Sala 22</p> <p>Sala 23</p> <p>Sala 24</p> <p>Sala 25</p> <p>Sala 26</p> <p>Sala 27</p> <p>Sala 28</p> <p>Sala 29</p> <p>Sala 30</p> <p>Sala 31</p> <p>Sala 32</p> <p>Sala 33</p> <p>Sala 34</p> <p>Sala 35</p> <p>Sala 36</p> <p>Sala 37</p> <p>Sala 38</p> <p>Sala 39</p> <p>Sala 40</p> <p>Sala 41</p> <p>Sala 42</p> <p>Sala 43</p> <p>Sala 44</p> <p>Sala 45</p> <p>Sala 46</p> <p>Sala 47</p> <p>Sala 48</p> <p>Sala 49</p> <p>Sala 50</p> <p>Sala 51</p> <p>Sala 52</p> <p>Sala 53</p> <p>Sala 54</p> <p>Sala 55</p> <p>Sala 56</p> <p>Sala 57</p> <p>Sala 58</p> <p>Sala 59</p> <p>Sala 60</p> <p>Sala 61</p> <p>Sala 62</p> <p>Sala 63</p> <p>Sala 64</p> <p>Sala 65</p> <p>Sala 66</p> <p>Sala 67</p> <p>Sala 68</p> <p>Sala 69</p> <p>Sala 70</p> <p>Sala 71</p> <p>Sala 72</p> <p>Sala 73</p> <p>Sala 74</p> <p>Sala 75</p> <p>Sala 76</p> <p>Sala 77</p> <p>Sala 78</p> <p>Sala 79</p> <p>Sala 80</p> <p>Sala 81</p> <p>Sala 82</p> <p>Sala 83</p> <p>Sala 84</p> <p>Sala 85</p> <p>Sala 86</p> <p>Sala 87</p> <p>Sala 88</p> <p>Sala 89</p> <p>Sala 90</p> <p>Sala 91</p> <p>Sala 92</p> <p>Sala 93</p> <p>Sala 94</p> <p>Sala 95</p> <p>Sala 96</p> <p>Sala 97</p> <p>Sala 98</p> <p>Sala 99</p> <p>Sala 100</p>
<p>Sala 4 e corridoio</p> <p>Sala 5</p> <p>Sala 6</p> <p>Sala 7</p> <p>Sala 8</p> <p>Sala 9</p> <p>Sala 10</p> <p>Sala 11</p> <p>Sala 12</p> <p>Sala 13</p> <p>Sala 14</p> <p>Sala 15</p> <p>Sala 16</p> <p>Sala 17</p> <p>Sala 18</p> <p>Sala 19</p> <p>Sala 20</p> <p>Sala 21</p> <p>Sala 22</p> <p>Sala 23</p> <p>Sala 24</p> <p>Sala 25</p> <p>Sala 26</p> <p>Sala 27</p> <p>Sala 28</p> <p>Sala 29</p> <p>Sala 30</p> <p>Sala 31</p> <p>Sala 32</p> <p>Sala 33</p> <p>Sala 34</p> <p>Sala 35</p> <p>Sala 36</p> <p>Sala 37</p> <p>Sala 38</p> <p>Sala 39</p> <p>Sala 40</p> <p>Sala 41</p> <p>Sala 42</p> <p>Sala 43</p> <p>Sala 44</p> <p>Sala 45</p> <p>Sala 46</p> <p>Sala 47</p> <p>Sala 48</p> <p>Sala 49</p> <p>Sala 50</p> <p>Sala 51</p> <p>Sala 52</p> <p>Sala 53</p> <p>Sala 54</p> <p>Sala 55</p> <p>Sala 56</p> <p>Sala 57</p> <p>Sala 58</p> <p>Sala 59</p> <p>Sala 60</p> <p>Sala 61</p> <p>Sala 62</p> <p>Sala 63</p> <p>Sala 64</p> <p>Sala 65</p> <p>Sala 66</p> <p>Sala 67</p> <p>Sala 68</p> <p>Sala 69</p> <p>Sala 70</p> <p>Sala 71</p> <p>Sala 72</p> <p>Sala 73</p> <p>Sala 74</p> <p>Sala 75</p> <p>Sala 76</p> <p>Sala 77</p> <p>Sala 78</p> <p>Sala 79</p> <p>Sala 80</p> <p>Sala 81</p> <p>Sala 82</p> <p>Sala 83</p> <p>Sala 84</p> <p>Sala 85</p> <p>Sala 86</p> <p>Sala 87</p> <p>Sala 88</p> <p>Sala 89</p> <p>Sala 90</p> <p>Sala 91</p> <p>Sala 92</p> <p>Sala 93</p> <p>Sala 94</p> <p>Sala 95</p> <p>Sala 96</p> <p>Sala 97</p> <p>Sala 98</p> <p>Sala 99</p> <p>Sala 100</p>
<p>Sala 4 e corridoio</p> <p>Sala 5</p> <p>Sala 6</p> <p>Sala 7</p> <p>Sala 8</p> <p>Sala 9</p> <p>Sala 10</p> <p>Sala 11</p> <p>Sala 12</p> <p>Sala 13</p> <p>Sala 14</p> <p>Sala 15</p> <p>Sala 16</p> <p>Sala 17</p> <p>Sala 18</p> <p>Sala 19</p> <p>Sala 20</p> <p>Sala 21</p> <p>Sala 22</p> <p>Sala 23</p> <p>Sala 24</p> <p>Sala 25</p> <p>Sala 26</p> <p>Sala 27</p> <p>Sala 28</p> <p>Sala 29</p> <p>Sala 30</p> <p>Sala 31</p> <p>Sala 32</p> <p>Sala 33</p> <p>Sala 34</p> <p>Sala 35</p> <p>Sala 36</p> <p>Sala 37</p> <p>Sala 38</p> <p>Sala 39</p> <p>Sala 40</p> <p>Sala 41</p> <p>Sala 42</p> <p>Sala 43</p> <p>Sala 44</p> <p>Sala 45</p> <p>Sala 46</p> <p>Sala 47</p> <p>Sala 48</p> <p>Sala 49</p> <p>Sala 50</p> <p>Sala 51</p> <p>Sala 52</p> <p>Sala 53</p> <p>Sala 54</p>

Benvenuti al

## Museo della Madonna del Sasso

Il complesso della Madonna del Sasso – proprietà dello Stato del Cantone Ticino dal 1848 e custodito dallo stesso anno dai frati Cappuccini – è parte del patrimonio cantonale tutelato, dato il suo valore artistico, devozionale e paesaggistico.

Il Cantone, coerentemente all’impegno nella salvaguardia del patrimonio culturale, ha promosso nell’ultimo decennio un’importante campagna di restauro del complesso resa possibile grazie alla collaborazione dell’Ufficio dei beni culturali (Dipartimento del territorio), della Sezione della logistica (Dipartimento delle finanze e dell’economia), dello Studio di architettura Buletti Fumagalli e Associati di Lugano e della Commissione cantonale dei beni culturali, con il sostegno finanziario della Confederazione (Ufficio federale della cultura).

Iniziato nel 2004, l’intervento conservativo, svolto in più tappe, si è concluso nel 2016 con la riapertura al pubblico del Museo.

Fondamentali per quest’ultimo sono stati i contributi finanziari della Comunità provinciale svizzera dei Cappuccini e dell’Associazione Pro Restauro Madonna del Sasso.

Il Museo è situato nella parte più antica del convento; nato per volontà di padre Leone da Lavertezzo alla fine degli anni Trenta e riallestito nei primi anni Ottanta da Harald Szeemann, è stato rinnovato mantenendo le caratteristiche originali degli spazi espositivi.

In linea con questi principi, il nuovo concetto espositivo privilegia la valorizzazione dei singoli oggetti - liturgici, devozionali o conventuali. Particolare rilievo è stato dato all’importante *corpus* di opere di Antonio Ciseri (1821-1891), esponente di spicco della pittura accademica ottocentesca.

L’esposizione riunisce inoltre parte delle testimonianze della religiosità legata al Santuario e alla vita del convento e ne illustra i legami sia con artisti locali sia con raffinati centri di produzione italiani toccati dall’emigrazione ticinese.

Simonetta Biaggio-Simona  
Capoufficio dei beni culturali

## In evidenza

S1.01
George Edwards Hering (1805-1879), <i>Veduta del Sacro Monte della Madonna del Sasso</i> , 1865, olio su tela, cm 123 x 189

Tra i soggetti prediletti dal noto pittore e illustratore inglese vi sono i paesaggi italiani, di preferenza lacustri. Nel 1845 pubblica venti tavole litografate colorite a mano nel volume *The Mountains and Lakes of Switzerland, the Tyrol, and Italy* che comprende due vedute ticinesi, tra cui una di Locarno ripresa proprio dalla scalinata che conduce alla Madonna del Sasso.

Nel suggestivo e inedito dipinto presentato, che s’inscrive nella tradizione della pittura romantica, Hering si concede un capriccio e ricompono nella stessa tela una veduta del Sacro Monte della Madonna del Sasso, ripreso dal basso, e uno scorcio del lago Maggiore. Il Santuario si staglia maestoso sullo sfondo del cielo, in vetta alla rupe percorsa dalla strada zigzagante costellata dalle cappelle della Via Crucis. Questo punto di vista scenografico sarà adottato qualche anno più tardi anche dal pittore ticinese Filippo Franzoni in alcune vedute del Santuario.

Il dipinto è stato acquistato dal Cantone nel 2015 da una collezione privata di Livorno.

Restaurato da Helena Bernal nel 2016.

S2.09
Bottega orafa fiorentina, <i>Ostensorio raggiato</i> , 1696, lamina d’argento sbalzata parzialmente dorata e rame dorato, cm 67 x 31 x 22

Questo tipo di contenitore per l’esposizione dell’ostia consacrata è in uso dalla metà del XV secolo. La tipologia raggiata allude all’identificazione simbolica dell’Eucarestia con il sole. L’esemplare presentato è giunto alla Madonna del Sasso come dono della “Compagnia de’ Confratelli benefattori eretta in Fiorenza”, patroni, all’interno del Santuario, dell’altare di san Giuseppe sul quale si conserva la pala della *Fuga in Egitto* di Bramantino (1520 ca.).

L’origine fiorentina e l’anno della donazione si possono evincere da iscrizioni incise sulla base, che ricordano anche un intervento di rinnovo nel 1816; non essendoci punzo-

ni non è possibile determinare il nome dell’orafo. Notevole esempio di argenteria sacra barocca, l’ostensorio si compone di un piedestallo con ampie volute che regge una nuvola su cui si eleva un angelo reggi mostra, di raffinata fattura. La mostra è costituita da una teca circolare messa in risalto da un’aureola di nuvole dalla quale emergono piccole teste di cherubino.

Restaurato da Giacomo Pegurri nel 2016.

S3.09
Janci (Giovanni Antonio) Adamina (1870-1941), <i>Ritratto di padre Leone da Lavertezzo</i> , 1932, tempera su vetro, cm 86 x 69.5

Janci Adamina, pittore nato a Budapest da padre ticinese, si forma a Parigi come ritrattista; rientrato a Muralto, suo luogo d’origine, è stato attivo anche come frescante.

Nell’interessante dipinto eseguito per la Madonna del Sasso, frate Leone è ritratto a busto intero rivolto di tre quarti verso destra. La composizione è ridotta all’essenziale: sullo sfondo verde si staglia la figura che indossa il saio, con lo sguardo intenso rivolto davanti a sé, la folta barba e l’ampia fronte illuminata. La particolare tecnica utilizzata è la cosiddetta *Hinterglasmalerei*: si tratta dell’antica arte della pittura dietro vetro, diffusa soprattutto in ambito transalpino, nella quale si dipinge sul retro del supporto.

L’intento dell’artista è la massima adesione al dato reale: la veridicità della somiglianza con il personaggio ritratto è infatti documentata da fotografie storiche.

Restaurato da Sabrina Pedrocchi nel 2016.

S4.10
Giovanni Antonio Vanoni (1810-1886), <i>La bambina sotto la carrozza</i> , olio su tela, cm 48.5 x 58.5

Ritrattista e frescante valmaggese, tra i principali esponenti della pittura popolare ticinese dell’Ottocento, Vanoni si è distinto anche per i numerosi ex voto dipinti, coniugando in maniera originale le tendenze della pittura di genere coeva con la tradizione settecentesca.

Lo schema compositivo qui adottato è quello trasmesso

dalla devozione popolare: da un lato lo spazio divino con la divinità intercedente – la Madonna del Sasso attorniata da un santo martire romano (san Vittore?), san Luigi Gonzaga e san Francesco di Paola e da angioletti nella caratteristica nuvoletta – dall’altro lo spazio umano che raffigura il motivo della domanda di grazia: il salvataggio della bambina sotto la carrozza.

La scena, resa con efficace drammaticità, è ambientata in piazza Sant’Antonio a Locarno.

S5.08
Antonio Ciseri (1821-1891), <i>Maddalena</i> (replica da <i>Il Trasporto di Cristo al sepolcro</i> ), 1875, olio su tela, cm 90 x 50.5

L’eccezionale fortuna critica de *Il Trasporto di Cristo al sepolcro* (1864-70) è testimoniata dalle numerose repliche, anche di figure singole, commissionate all’autore dopo la posa del dipinto all’interno del Santuario.

La *Maddalena* qui raffigurata ne è un esempio di alta qualità. A fare da modella, stando al diario del pittore, è l’avvenente figlia della contessa fiorentina Lorenzi. La figura panneggiata, posta di profilo, incede e s’incurva disperata portando le mani al volto. L’attenzione rivolta al vero e il disegno rigoroso che definisce le forme, esaltate da un sapiente gioco di luci e di ombre, collocano quest’opera all’interno della produzione matura dell’artista.

Abbandonato il romanticismo storico del suo maestro fiorentino Giuseppe Bezzuoli, Ciseri aveva accolto le tendenze naturalistiche che lo porteranno ad ambientare le scene sacre in un preciso contesto storico.

S6.05
Antonio Ciseri (1821-1891), <i>Il Trasporto di Cristo al sepolcro</i> (disegno preparatorio), 1864 ca., matita e inchiostro su carta, cm 21.2 x 29.8

Il disegno preparatorio per la tela *Il Trasporto di Cristo al sepolcro* (1864-70), rappresenta la concezione originaria della scena, fortemente scorciata e di taglio narrativo.

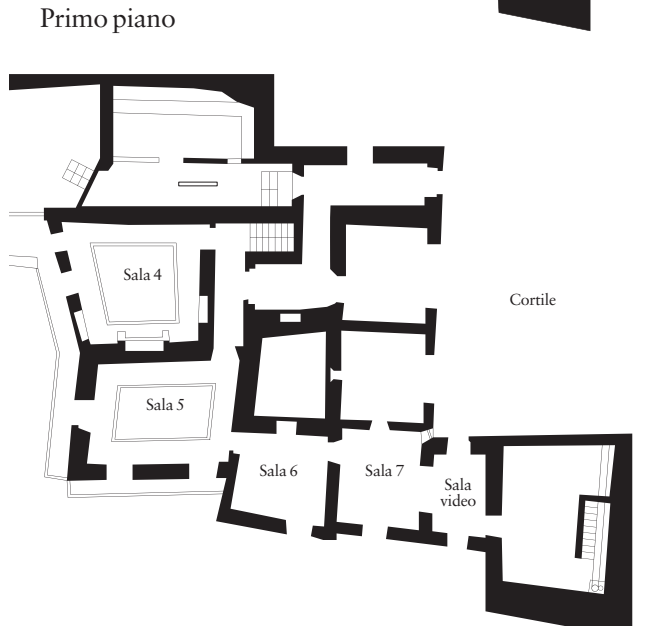
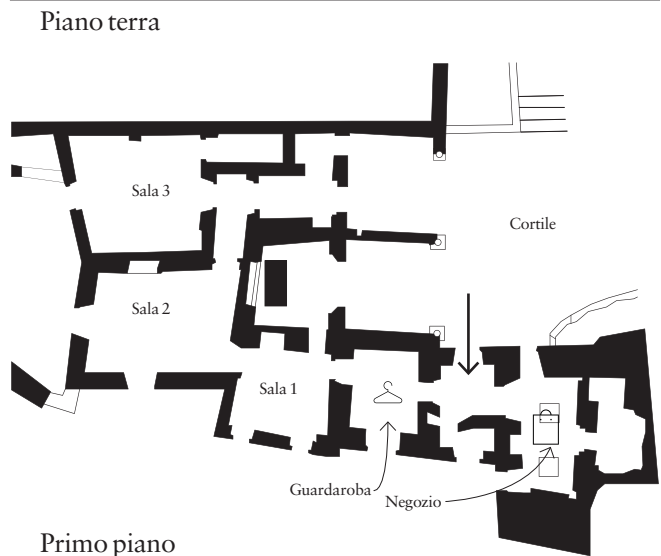
La composizione è folta di personaggi che dal Golgota, la

collina fuori Gerusalemme dove Gesù fu crocefisso, abbozzato in alto a destra, scendono verso l’ingresso del sepolcro, accennato sulla sinistra.

Schizzato a matita, poi magistralmente ripreso, con tratti vigorosi e corsivi, a penna, il disegno reca l’autenticazione di Francesco Ciseri, figlio dell’artista.

Restaurato da Graziella Chiesa nel 2016.

## Piante del museo



**Come raggiungere il Sacro Monte**  
*Il Sacro Monte è raggiungibile a piedi, partendo dalla città di Locarno o da Muralto, seguendo i percorsi indicati (tempo di percorrenza circa 30 minuti) o scendendo da Orselina (5 minuti). La Funicolare Locarno-Madonna del Sasso, con partenza nei pressi della stazione ferroviaria di Locarno, permette di raggiungere comodamente il Sacro Monte attraverso una fermata intermedia, con partenze ogni 15 minuti.*