

# MONTE *Lema*

**Saison 2023**

**Wanderungen bei Mondschein**

*Wanderungen  
bei Mondschein*

*visit* **Lema**  
*discover* **Malcantone**

# Wanderungen bei Mondschein

## Geführte Touren

Ein angenehmer Abend auf dem Gipfel des Lema.

Nach dem Abendessen, ab ca. 21.00 Uhr, steht Ihnen die Sternwarte für eine Führung zur Verfügung. Am Vormittag besteht die Möglichkeit, die Sonne von unserer Sternwarte aus mit einem speziellen Instrument zu beobachten. Je nach Anzahl der Gäste werden wir in zwei Gruppen aufgeteilt, wobei eine Gruppe die Sternwarte besichtigt und die andere Gruppe entlang des insubrischen Wegs im Mondlicht wandert. Der insubrische Weg ist sehr reizvoll, weil er einen herrlichen Blick auf zwei Seen bietet, den Ceresio und den Lago Maggiore. Wir werden uns vom Mond leiten lassen. Die Sternwarte kann über einen neuen und bequemen Pfad (biogeologischer Pfad) in wenigen Minuten erreicht werden, um die Aussicht von den Alpen bis zum Apennin zu geniessen.

## Programm:

**17.00**

Treffpunkt bei der Seilbahn Monte Lema

**17:15**

Aufstieg zum Monte Lema

**19:00**

Abendessen im Gipfelrestaurant des Monte Lema

**21:00**

Mondscheinwanderung und Besuch der Sternwarte

## Geplante Termine:

05 | 04 | 2023

05 | 05 | 2023

03 | 06 | 2023

01 | 07 | 2023

31 | 08 | 2023

28 | 10 | 2023

## Kosten

**Chf 130.—**

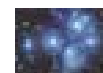
Inklusive:

- Seilbahn hin/zurück
- fachkundige Führung
- Abendessen
- Übernachtung
- Frühstück

**Die Bezahlung erfolgt direkt an der Kasse der Seilbahn Monte Lema.**

## Zusätzliche Informationen:

- Länge: 1,6 km;
- Höhenunterschied Aufstieg/Abstieg: 80 m / 80 m;
- Dauer: 45 Minuten;
- Technischer Schwierigkeitsgrad: leicht;
- Reservierung mindestens 3 Tage vor der Veranstaltung erforderlich: [riservazioni@lemamountain.ch](mailto:riservazioni@lemamountain.ch);
- Bei schlechtem Wetter kann die Veranstaltung abgesagt werden;
- Empfohlene Kleidung: Sportkleidung, Windjacke, Bergschuhe;
- Bringen Sie eine Taschenlampe für die Nachtwanderung mit;
- Die Teilnehmer muss den Treffpunkt selbständig erreichen;
- Kostenlose Parkplätze vor Ort vorhanden;
- Das Angebot ist nicht mit anderen Angeboten kombinierbar.



**LE PLEIADI**

Osservatorio astronomico del Monte Lema



MY OWN  
**LUGANO  
REGION**

**Lema**  
mountain