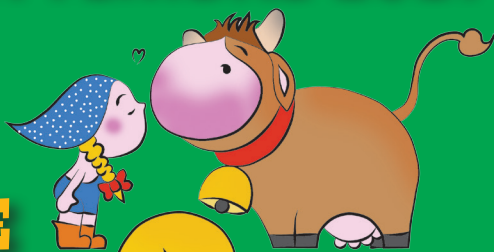


SABATO 23 SETTEMBRE 2017

5^a GIORNATA AGRICOLA LEVENTINESE

27^{esima} RASSEGNA DEI FORMAGGI



09.00 - 16.00

Esposizione di mucche, capre, cavalli, asini, pecore, suini, conigli, galline e anatre. Degustazione e vendita di formaggi degli Alpi leventinesi.



10.00

Transumanza accompagnata dalla Filarmonica Alta Leventina e dai Trattori d'epoca, dalla stazione FFS di Ambri lungo le vie del paese in direzione dell'Aerodromo.



14.00 - 16.00

Diretta radio RSI Rete Uno con Fabrizio Casati che conduce il programma enogastronomico „Gustando“. Durante la giornata intrattenimento musicale con la Filarmonica Alta Leventina e con il Gruppo Ticinese Corno delle Alpi.



12.00 - 14.00

Pranzo organizzato dalla Gioventù Rurale Leventinese.



Intrattenimenti durante la giornata

Giri su cavalli per bambini. AgriStaffetta - risate assicurate! Villaggio della musica, giochi per grandi e piccini.



Bellinzonese e Alto Ticino
4 authentic living

BancaStato
BANCA DELLO STATO DEL CANTONE TICINO

BEFFA TIZIANO SA
TRASPORTO CONTENITORI
6772 Rodi Flassio
091 868 14 22
079 337 38 45
beffatiziano@bluewin.ch

Garage Wolfisberg

GARAGE ERTA SA
Via San Gottardo 2
6775 AMBRI
Tel. 091 868 17 01
Fax 091 868 11 12
garage.erta@bluewin.ch

Garage Cello Sagl
Autoreparatoria e meccanica
6775 Ambri
Christian Cello
telefono 091 868 16 03
mobile 079 676 96 23
garage.cello@bluewin.ch

aet

dazzi sa
TIPOGRAFIA
STAMPATI GRAFICA DECORAZIONI PUBBLICITÀ

PARELLIANI
5135

Piccoli
Macelleria Salumeria
6776 Piatto
Tel. 091 868 11 19
091 868 14 27
Fax 091 868 10 49
macelleria.piccoli@bluewin.ch

Riparazioni Trasporti Scavi
Giorgio Gioseù
6775 Ambri

Michel Beffa
Aereo-villa
con parcheggio
STIRIA

Bassi Alfredo Sagl
Risanamento strade
Stabilizzazione del suolo
CH - 6780 Airolo
T. +41 (0)76 585 45 01
bassi.alfredo@bluewin.ch

MS
avanti sagl

fela

Sul campo per voi!
Tel. 091 865 10 82 0764 Chiappalunga
www.ca.stonini.ch

Motel Gottardo Sud