




Prepararsi a Swisstainable

“Attractions”





INDICE

01. CONTESTO

02. COS'È SWISSTAINABLE?

03. PERCHÈ SWISSTAINABLE?

04. COME SI DIVENTA SWISSTAINABLE?

LIVELLO I

LIVELLO II

LIVELLO III

An aerial photograph of a medieval castle complex built on a grassy hillside. The castle features several stone towers with crenellated tops and a long wall connecting them. In the background, a small village is visible on a hillside, and further back, there are large, forested mountains under a clear blue sky. The text '01. CONTESTO' is overlaid in the center of the image.

01. CONTESTO

Cosa sono lo «Sviluppo Sostenibile» e il «Turismo Sostenibile»?



SVILUPPO SOSTENIBILE

“Lo sviluppo sostenibile consente alla generazione presente di soddisfare i propri bisogni **senza compromettere** la possibilità delle **generazioni future** di soddisfare i propri.” (1)



TURISMO SOSTENIBILE

“Il turismo sostenibile tiene pienamente in considerazione i suoi **impatti economici, sociali e ambientali, attuali e futuri**, rispondendo alle esigenze dei visitatori, dell'industria, dell'ambiente e delle comunità ospitanti.” (2)

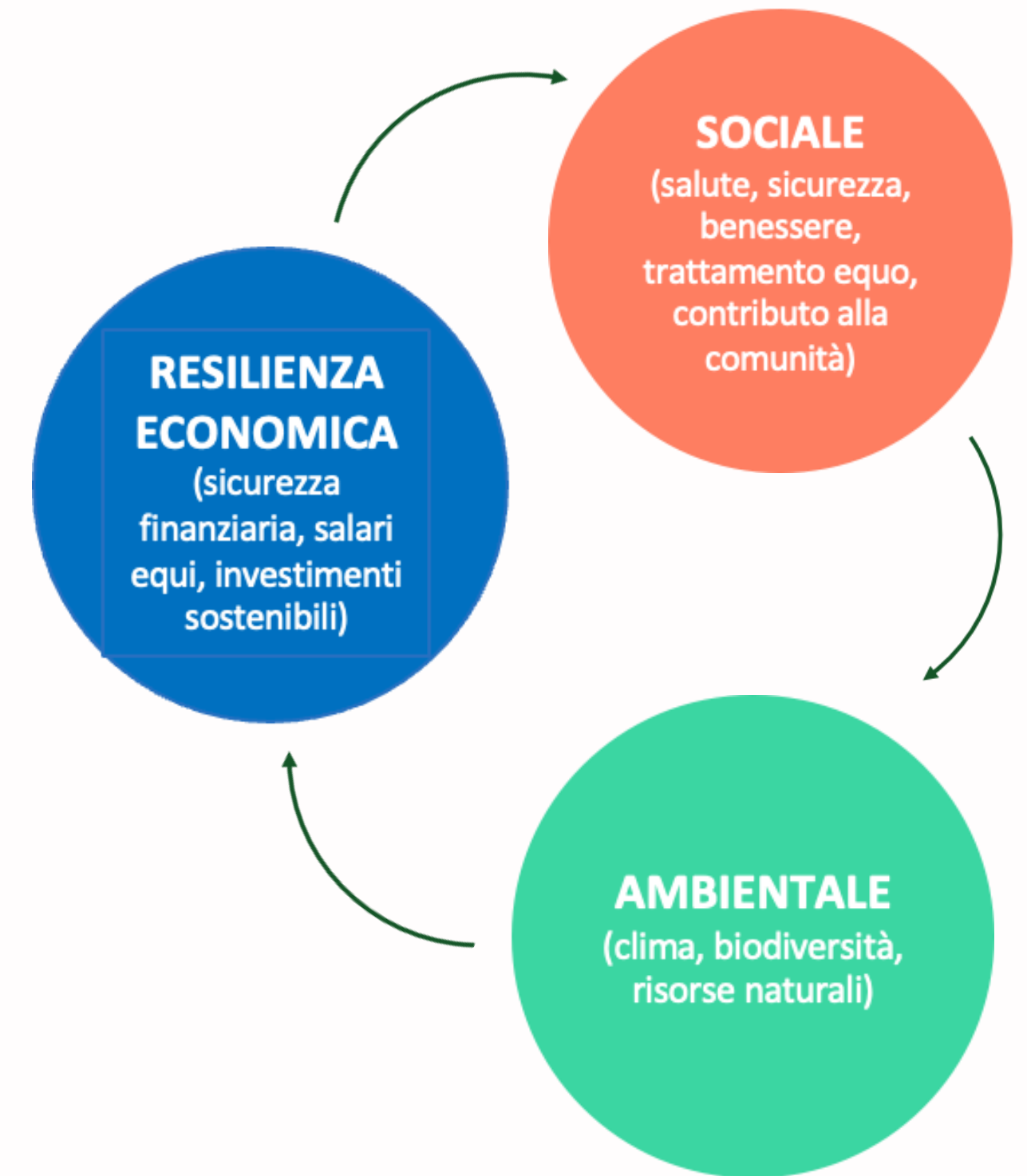


ESG (ENVIRONMENT, SOCIAL, GOVERNANCE)

L'acronimo **ESG** fa riferimento alle 3 aree: **ambientale (E)**, **sociale (S)**, **governance (G)**.

Data la peculiarità settore turistico, si fa spesso riferimento alle aree:

- Ambientale (E - Environment)
- Sociale (S - Social)
- Resilienza economica (E – Economic resilience)



Fonti:

(1) [United Nations, The Sustainable Development Agenda](#)

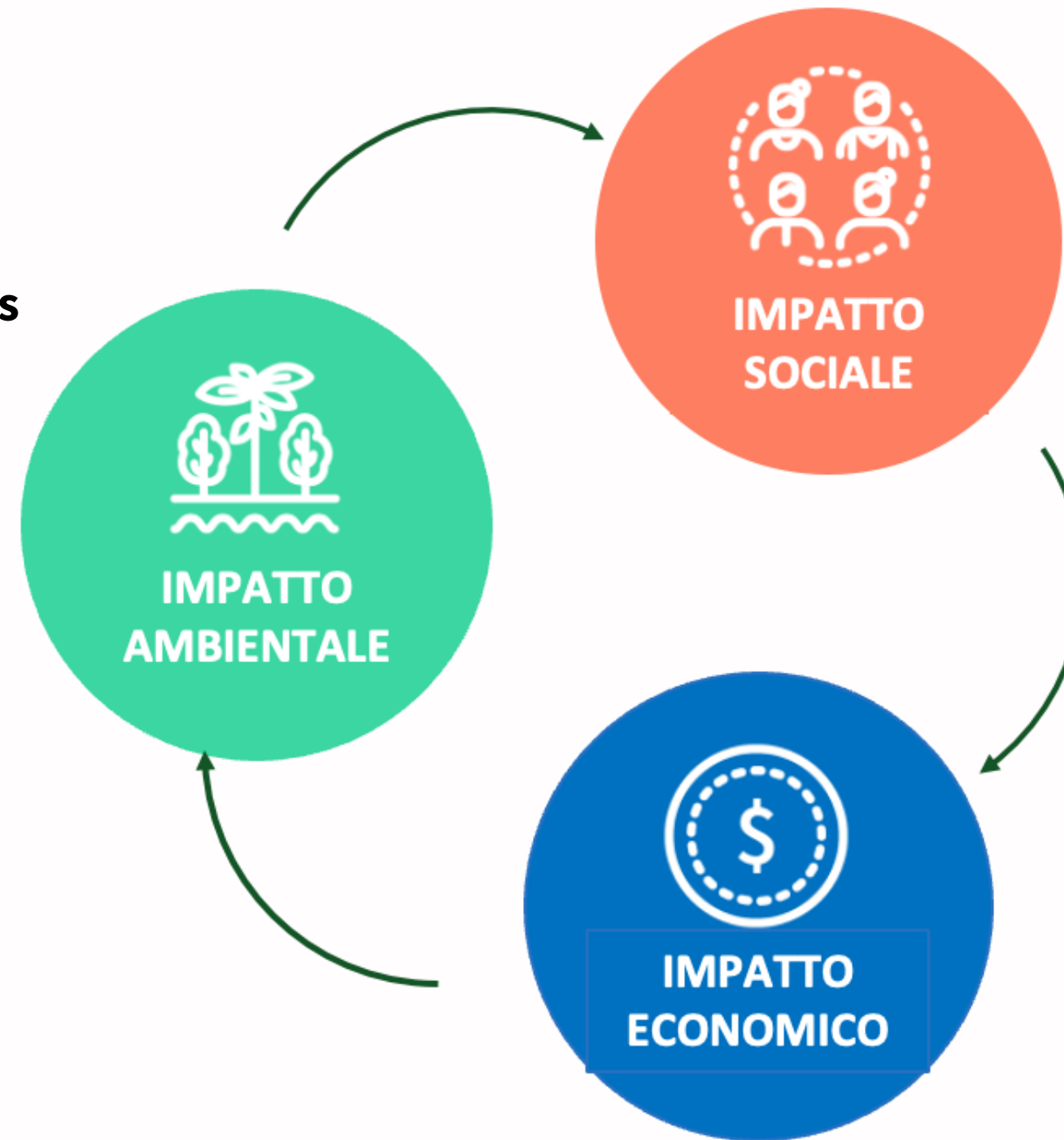
(2) [United Nations World Tourism Organization, Sustainable Development](#)

Contesto ed impatti del settore turistico

Si stima che il **settore dei viaggi e del turismo rappresenti circa il 10% delle emissioni globali di gas serra.**

Senza intervenire le emissioni del settore cresceranno del **5% all'anno.**

I **trasporti**, lo **shopping** effettuato dai visitatori e il **cibo** rappresentano i principali contributori.



Il settore dei **viaggi** e del **turismo** ha uno dei più rilevanti **impatti sociali**, avendo impiegato ad esempio oltre **330 milioni di persone nel 2019** (oltre 270 milioni nel 2020). Inoltre, si stima che, nel 2019, il settore abbia generato **1 lavoro su 10 a livello globale.**

Negli ultimi 50 anni, **gli arrivi internazionali sono cresciuti da 200 milioni a circa 1,6 miliardi.**

Questa crescita ha avuto innumerevoli **vantaggi economici e sociali, quali un contributo del settore pari al 10% del PIL mondiale.**

Fonti:

Impatto ambientale: [Levine, A., Guggenheim, J., Taylor, L., Guggenheim, S., Abreu, M., Patel, D., Steering consumers to greener travel and tourism choices, 2023](#)

Impatto sociale: [World Travel & Tourism Council, Travel & Tourism Economic Impact 2022 – Global Trend, August 2022](#)

Impatto economico: [World Economic Forum, Ten Principles for Sustainable Destinations: Charting a new path forward for travel and tourism, September 2022](#)

Sostenibilità come leva strategica di business



Per la politica, l'economia e i consumatori è fondamentale che **le risorse siano utilizzate in modo responsabile.**



Le Nazioni Unite hanno definito a tale scopo **17 obiettivi globali per lo sviluppo sostenibile.**



Il **Consiglio Federale svizzero** si è impegnato a rendere la Svizzera **neutrale** dal punto di vista **climatico entro il 2050.**



Di conseguenza è fondamentale un posizionamento sempre più **sostenibile** del settore **turistico in Svizzera.**

Viaggiatori responsabili



Circa il **76% dei viaggiatori** globali afferma di voler **viaggiare in modo più sostenibile** nei prossimi 12 mesi (1), in particolare:

- 5% in più rispetto ai dati del 2022
- 16% in più rispetto ai dati del 2021



76%

dei turisti globali vuole viaggiare in modo più sostenibile nel prossimo anno



Nell'ultimo anno, una percentuale significativa di viaggiatori ha adottato alcune **azioni per un futuro più sostenibile** (2):

- Spegnere l'**aria condizionata** negli alloggi quando non si è presenti **67%**
- Riutilizzare più volte lo stesso **asciugamano** **60%**
- **Spegnere le luci** e gli **elettrodomestici** negli alloggi quando non si è presenti **77%**
- **Riciclare i rifiuti** quando si è in viaggio **45%**
- Rinunciare alla **pulizia giornaliera** della camera **40%**

Fonte:

(1) [Global Sustainable Tourism Council, Cost vs Conscience: Booking.com Delves into the Dilemma Dividing Sustainable Travel in 2023, April 2023](#)

(2) [Booking.com, Sustainable Travel Report 2023](#)

Strutture ricettive e garanzie



L'**industria dei viaggi** è volta a ottenere la fiducia e **soddisfare le aspettative dei propri ospiti** che sono sempre più **responsabili** e cercano una **garanzia credibile di sostenibilità** quando prenotano la loro esperienza di viaggio (1).

Le **certificazioni** e i **marchi ufficiali di sostenibilità** rappresentano, a livello globale, sempre più uno **strumento di scelta** tra le varie strutture ricettive (2):



Il **65%** dei viaggiatori soggiornerebbe più volentieri in una **struttura** ricettiva sapendo che ha una **certificazione** o un **marchio sostenibile**



Il **59%** dei viaggiatori vuole **filtrare le proprie opzioni** per una prenotazione futura, tenendo in considerazione solo quelle con una **certificazione sostenibile**



3 strutture ricettive su 4 dichiarano di aver implementato **misure sostenibili**, principalmente in cinque categorie chiave: rifiuti, energia e gas serra, acqua, sostegno alle comunità locali e protezione della natura.

Tuttavia, solo un terzo (31%) comunica i propri sforzi in modo proattivo ai potenziali ospiti, e ciò avviene per lo più al momento del check-in (59%).

Di conseguenza, i partner ricettivi sono incoraggiati ad aggiornare le loro informazioni sulla sostenibilità e le loro scelte in ambito di **riconoscimento e garanzia** per gli ospiti.

Fonti:

(1) [Booking.com, Sustainable Travel Report 2023](#)

(2) [GlobalNews.Booking.com, Booking.com's 2021 Sustainable Travel Report Affirms Potential Watershed Moment, 2021](#)



02. COS'È SWISSTAINABLE?

Cos'è Swisstainable?



PROGRAMMA

Swisstainable è un **programma** che promuove un **nuovo modo di viaggiare**.

Le **aziende turistiche** possono entrare a far parte del **programma** dimostrando il loro impegno per la sostenibilità (*).

OBIETTIVO

La **Svizzera** è attenta a creare un **rapporto armonico tra le esigenze degli ospiti, la popolazione locale e l'ambiente**.
Viaggiare in modo sostenibile infatti non implica per forza delle rinunce, ma significa più **consapevolezza**.

Swisstainable coglie tale spirito essendo sinonimo di:

- Vivere da vicino la **natura** incontaminata;
- Conoscere l'**autentica cultura** locale
- Consumare **prodotti regionali**

LIVELLI

Livello I – Committed

Il **livello I** è rivolto ad **aziende** che vogliono **impegnarsi per una gestione aziendale sostenibile**

Livello II – Engaged

Il **secondo livello** richiede un maggiore impegno:
è necessaria una **certificazione** o un'altra **credenziale** in almeno un'area di sostenibilità.

Livello III – Leading

Questo **livello** è rivolto alle aziende che hanno già una **certificazione di sostenibilità completa e riconosciuta**,
in una delle dimensioni di sostenibilità e che sia regolarmente verificata da terzi.

(*) Swisstainable non costituisce un label o una certificazione

Swisstainable per le aziende turistiche & Swisstainable Destination

Swisstainable è un programma volontario che **si rivolge ad attori che offrono servizi turistici sia a livello di destinazione che a livello di strutture.**

Questo permette che gli sforzi si completino a vicenda, con le **destinazioni che forniscono il quadro generale e stabiliscono gli obiettivi a livello di destinazione turistica**, e le singole **strutture che implementano queste pratiche quotidianamente** per creare un impatto tangibile.

È quindi un'iniziativa focalizzata sulla sostenibilità nel settore turistico svizzero, progettata per allinearsi sia agli standard di sostenibilità nazionali che internazionali.

Swisstainable Destination prevede una **diffusione minima** di strutture alberghiere e non, affiliate sul territorio.





**03. PERCHÉ
SWISSTAINABLE?**

Vantaggi dell'affiliazione a Swisstainable



Acquisire **competitività** nei confronti del crescente gruppo target di turisti attenti alla sostenibilità



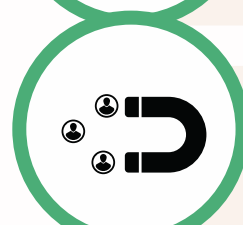
Possibilità di utilizzare il **marchio Swisstainable** e il **relativo livello** per posizionare la propria azienda



Promozione da parte di **Svizzera Turismo** e altre organizzazioni come struttura attenta allo sviluppo sostenibile



Accesso alla rete di Swisstainable: opportunità di networking e know-how nel campo del turismo e della sostenibilità



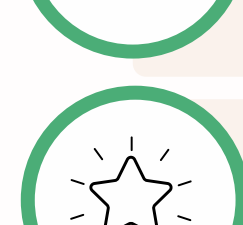
Aumentare l'**attrattività** per il mercato del lavoro



Contribuire allo **sviluppo sostenibile della Svizzera**



Visibilità sul sito delle Organizzazioni turistiche regionali:
Agenzia turistica ticinese; Ente turistico del Luganese;
OTR Mendrisiotto e Basso Ceresio; OTR Lago Maggiore e Valli;
OTR Bellinzonese e Alto Ticino



Ottenimento eventuale **bonus di due punti percentuali aggiuntivi** sul sussidio concesso, qualora ottenuto certificato di livello II o III



**04. COME SI DIVENTA
SWISSTAINABLE?**



Modalità d'adesione in 4 semplici passaggi per le aziende

Il programma Swisstainable è **aperto a tutte le strutture turistiche svizzere** di tutti i settori con un'offerta turistica visibile.

Vi possono partecipare sia le **strutture che intendono avviare un percorso di sviluppo sostenibile** sia quelle che sono **già in possesso di altre certificazioni di sostenibilità**.

Per visionare strutture ed attività già aderenti a Swisstainable, è possibile consultare il **sito web «myswitzerland»** a questo [link](#).

1

Identificare una persona o un team incaricato della sostenibilità per la partecipazione al programma swisstainable

Questo è richiesto affinché Swisstainable abbia una persona o un team di riferimento da contattare.

2

Iscrizione tramite codice QR

A seguito dell'iscrizione tramite codice QR, vi saranno recapitate 2 e-mail:

1. con documenti da compilare
2. con il link d'accesso al profilo su cui caricarli



3

Compilare i 3 documenti richiesti e caricarli sul sito:

- A. Dichiarazione d'Impegno
- B. Check della sostenibilità
- C. Piano d'azione (definire 3 misure d'attuare nei prossimi 2 anni)

4

Pagamento della quota annuale

A partire dal 2024, è stata introdotta una quota di partecipazione annuale per tutte le aziende partner del programma.

Il modello di prezzo è decrescente rispetto al livello. Il dettaglio dei costi è disponibile a pag. 22.



A. Dichiarazione d'Impegno

Programma di sostenibilità
del turismo svizzero.



Dichiarazione di impegno.

La dichiarazione di impegno comune costituisce la base del programma Swisstainable. Esprime concetti inerenti ai valori e alla responsabilità dell'azienda/dell'organizzazione. Illustra inoltre i dodici aspetti che devono essere valutati nel check della sostenibilità.

Premessa

- Siamo consapevoli della nostra responsabilità per uno sviluppo sostenibile della nostra azienda/organizzazione e facciamo il possibile affinché anche i nostri nipoti possano conoscere e vivere la nostra destinazione turistica in tutta la sua bellezza e varietà. Una sostenibilità intesa come «sostenibilità per i nostri nipoti».
- Contribuiamo in tal modo all'attuazione dei 17 obiettivi di sviluppo sostenibile (OSS) stabiliti dalle Nazioni Unite della Strategia per uno sviluppo sostenibile 2030 definita dal Consiglio federale e al posizionamento della Svizzera come destinazione di viaggio sostenibile.
- In ogni decisione che adottiamo teniamo sempre conto degli aspetti ecologici, sociali ed economici e li gestiamo con prudenza.

Ambiente

1. Natura e paesaggio

Siamo consapevoli del ruolo centrale che elevate qualità paesaggistiche e architettoniche svolgono per l'attrattiva del turismo e sfruttiamo queste opportunità nello sviluppo dell'offerta turistica e nelle iniziative di promozione. Rispettiamo gli spazi naturali sensibili e le zone protette, promuoviamo la biodiversità, concentriamo i progetti turistici in spazi poco sensibili e contribuamo a uno sviluppo territoriale sostenibile.

2. Acqua, aria e suolo

Aumentiamo continuamente l'efficienza delle risorse, in modo particolare nell'impiego di risorse naturali come l'acqua, l'aria e il suolo.

3. Energia e clima

Ottimizziamo il consumo energetico con decisioni accorte di approvvigionamento e di investimento, promuoviamo fonti energetiche rinnovabili e riduciamo le emissioni che compromettono il clima.

4. Mobilità

Supportiamo interessanti soluzioni di mobilità multimodali e rispettose dell'ambiente, a beneficio dei nostri ospiti e dell'impatto ambientale.

5. Rifiuti

Riduciamo al minimo i rifiuti evitando o limitandone la produzione e ricorrendo al riciclo e alla raccolta differenziata.

Società

6. Popolazione e cultura

Aiutiamo a potenziare l'identità regionale e i circuiti regionali. Coinvolgiamo la popolazione locale nei nostri progetti, promuoviamo la cultura regionale e creiamo le condizioni per un contatto tra gli ospiti e la popolazione.

7. Esigenze specifiche degli ospiti

Andiamo incontro a esigenze specifiche degli ospiti, teniamo conto in particolare di strutture a misura di famiglia, dell'assenza di barriere o delle intolleranze alimentari e ampliamo costantemente i servizi che offriamo.

8. Condizioni di lavoro e pari opportunità

Offriamo condizioni di lavoro eque, ottimizziamo il grado di occupazione delle nostre collaboratrici e dei nostri collaboratori, promuoviamo sia la loro partecipazione che la loro formazione continua, osserviamo il principio delle pari opportunità e di una vita equilibrata e contribuiamo all'integrazione sociale e interculturale.

9. Informazioni per gli ospiti e ospitalità

Vogliamo che i nostri ospiti vivano la sostenibilità, comunichiamo loro i nostri sforzi per renderlo possibile, li incoraggiamo ad adottare un comportamento rispettoso e li sorprendiamo con la nostra premurosa ospitalità.

Economia

10. Lavoro di mercato

Nel lavoro di mercato teniamo conto degli effetti degli arrivi sull'ecologia, potenziamo i mercati limitrofi e ci adoperiamo per un mix equilibrato di ospiti.

11. Posti di lavoro e cooperazioni

Ci impegniamo attivamente per un miglioramento del turismo inteso come fondamento importante dell'esistenza, offriamo interessanti posti di lavoro, rispettiamo i contratti collettivi di lavoro, assumiamo un atteggiamento cooperativo e coltiviamo partnership eque.

12. Innovazioni e redditività

Promuoviamo le innovazioni sostenibili, creiamo una redditività sufficiente e negli investimenti teniamo conto della sostenibilità finanziaria nonché della compatibilità ambientale e sociale.

Ci identifichiamo con l'impegno di sostenibilità del turismo svizzero, teniamo in considerazione gli aspetti della sostenibilità in tutte le decisioni che adottiamo e soddisfiamo i seguenti requisiti:

- i nostri sforzi a favore della sostenibilità è esplicitamente iscritto nella nostra strategia aziendale e di business, li esprimiamo in seno alla nostra organizzazione e nei confronti di terzi, li materializziamo con misure concrete e li mettiamo in atto con determinazione;
- in tutti i campi ci atteniamo alle normative vigenti;
- abbiamo una persona incaricata sostenibilità o un team di sostenibilità che garantisce l'attuazione dei nostri obiettivi di sostenibilità;
- soddisfiamo eventuali requisiti specifici delle associazioni mantello.

Luogo/data _____

Firma CEO, direttore generale/direttrice generale,
amministratore delegato/amministratrice delegata

Firma incaricato/a sostenibilità risp.
responsabile del team di sostenibilità

Ufficio

STV FST

Ideazione & marketing

Svizzera Turismo.

Partner scientifica

HSLU

Partner

GASTR@SUISSE

RDK

SRV FSV

VÖV UTP

HotellerieSuisse

Parahotellerie Schweiz

SWISS SNOWSPORTS

VSTM/ASMT

Parahotellerie Schweiz

SWISS SNOWSPORTS

SWISS SNOWSPORTS

VSTM/ASMT

Parahotellerie Schweiz

SWISS SNOWSPORTS

SWISS SNOWSPORTS

VSTM/ASMT

ZOOSSCHWEIZ



3 **Compilare i documenti e caricarli sul sito:**

C. Piano d'azione

Programma di sostenibilità del turismo svizzero
Riepilogo delle misure

Azienda:

Data di inizio:

Data di fine (al più tardi 2 anni dopo l'inizio):

Annotate 3 misure di sostenibilità da implementare nella vostra azienda nei prossimi 24 mesi. Nelle schede "Misura 1, 2, 3" sono definite le sottofasi delle rispettive misure.

Nella colonna "Stato", le misure possono essere contrassegnate come completate dopo fattuazione. Non elencare misure che sono già state completate al momento dell'iscrizione al programma Swisstainable.



Misure	Ambito della sostenibilità	Responsabilità	Scadenza	Stato
1. misura				
2. misura				
3. misura				

Misura	Responsabilità	Scadenza	Stato
Misura 1			
Ambito della sostenibilità:			
Passo 1			
Passo 2			
Passo 3			
Ulteriori passi			



Livello II Engaged – Aziende settore “Attractions”

In aggiunta ai 4 requisiti necessari per partecipare al livello I, **per qualificarsi al livello II una struttura deve disporre di una certificazione riconosciuta in almeno una dimensione della sostenibilità.** Ciò significa che l'azienda ha già iniziato il proprio percorso verso pratiche sostenibili, possibilmente concentrando i suoi sforzi in aree specifiche come ad esempio l'efficienza energetica, la gestione dei rifiuti o in ambito sociale.

Certificati riconosciuti - «Livello II - certificato singolo»

Le aziende che presentano **uno dei certificati riconosciuti** in conformità all' «*Elenco dei certificati riconosciuti Livello II (come certificato singolo)*» accedono direttamente al livello II.

In linea di massima il certificato è inerente a più aspetti di una dimensione della sostenibilità.

Certificati riconosciuti «Livello II - in combinazione»

Si può raggiungere il livello II anche con una **combinazione di almeno due certificati inerenti sotto-aspetti della sostenibilità.**

Sono riconosciuti certificati, autodichiarazioni e la partecipazione a iniziative e programmi (non sono tuttavia generalmente riconosciute le semplici adesioni e registrazioni).

WORLD HERITAGE
EXPERIENCE SWITZERLAND

GOOD
TRAVELSEAL

B
Lab

ISO
14001:2015

esg
2
go

pro infirmis

ClimatePartner

EQUAL-SALARY Zertifizierung



CAUSE WE CARE
myclimate



AGENZIA DELL'ENERGIA
PER L'ECONOMIA AEnEC

NNBS



SWISS
CLIMATE
Sustainable Business

Cleantech
Group



Livello III Leading – Aziende settore “Attractions”

Questo è il livello più alto di Swisstainable e si rivolge alle **strutture che hanno già ottenuto una certificazione di sostenibilità completa e riconosciuta che copre tutte le dimensioni della sostenibilità**.

Le aziende a questo livello sono soggette a verifiche esterne regolari per garantire che mantengano i loro **elevati standard di sostenibilità**. I certificati soddisfano requisiti elevati in termini di impegno nella sostenibilità e di norma vantano un riconoscimento ufficiale (ad es. GSTC e/o HotellerieSuisse).

Certificati riconosciuti - «Livello III »



[Qui](#) è disponibile un manuale contenente brevi descrizioni dei certificati e link alle rispettive organizzazioni

Cosa succede dopo la presentazione dei documenti richiesti?

PASSI PRATICI

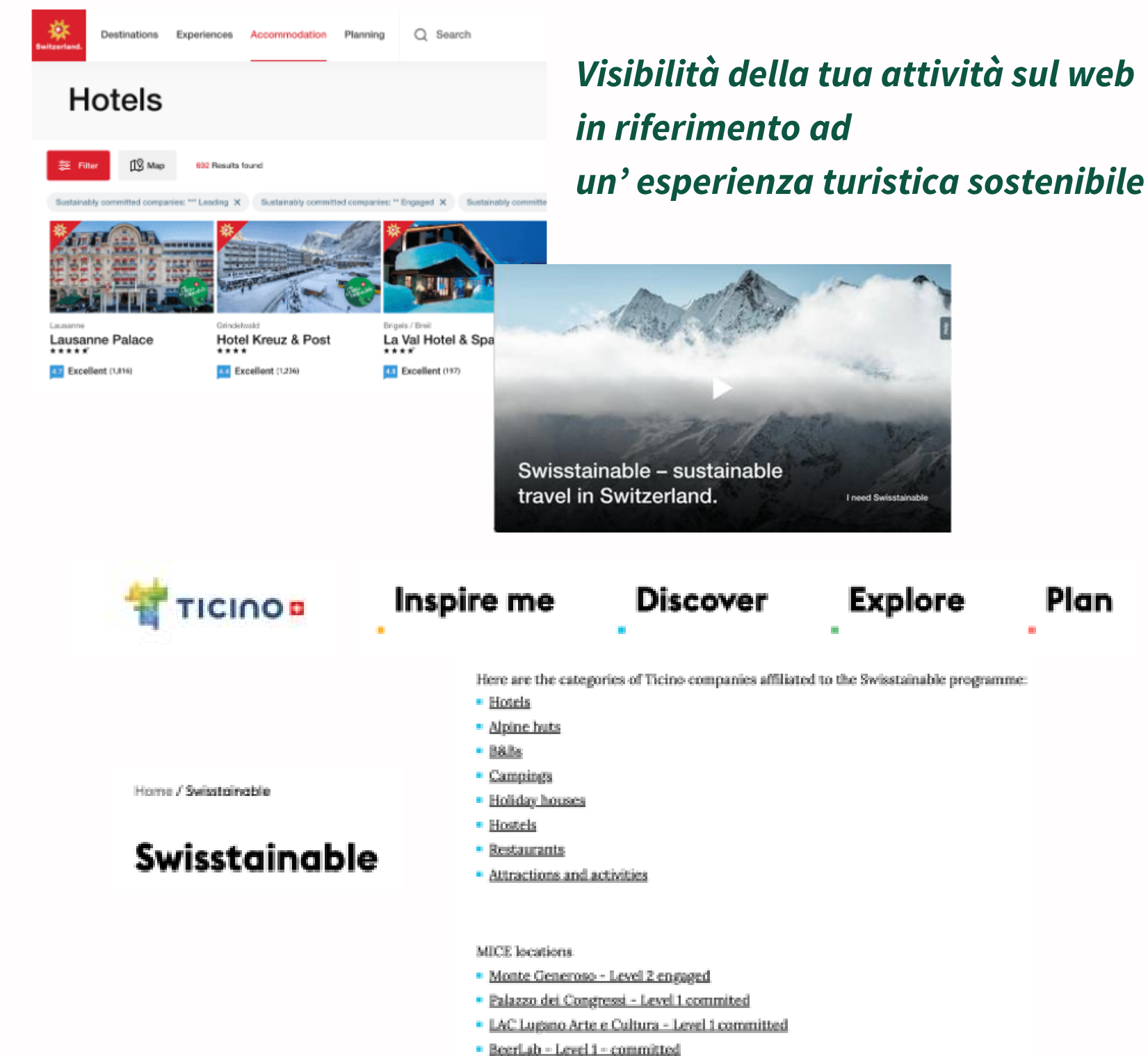
Dopo aver presentato tutti i documenti richiesti per partecipare al programma Swisstainable, seguiranno altri due fasi:

1. Decisione dell'organismo di controllo: Dopo aver controllato tutti i documenti, l'ufficio di Swisstainable rilascerà l'attestato Swisstainable con l'indicazione del livello raggiunto, **valido per 4 anni.**

2. Verifica e rinnovo: Le strutture partecipanti, **dopo due anni**, sono tenute a riferire all'ufficio Swisstainable lo **stato di attuazione delle misure di sostenibilità presentate.** Devono inoltre **definire tre nuove misure da attuare nei 24 mesi successivi.**

N.B. Il passaggio a un altro livello è possibile in qualsiasi momento, dopo aver fornito la relativa prova di sostenibilità.

BENEFICI



The screenshot displays the Swisstainable website interface. At the top, there are navigation tabs for 'Destinations', 'Experiences', 'Accommodation', and 'Planning', along with a search bar. Below this, a 'Hotels' section is visible, featuring a filter button, a map icon, and a count of '692 Results found'. Three hotel cards are shown: 'Lausanne Palace' (Excellent 1,814), 'Hotel Kreuz & Post' (Excellent 1,216), and 'La Val Hotel & Spa' (Excellent 1,197). A large video player is overlaid on the right side of the hotel listings, showing a mountain landscape with the text 'Swisstainable – sustainable travel in Switzerland.' and 'I need Swisstainable'. Below the video player, there is a navigation menu with the following items: 'TICINO', 'Inspire me', 'Discover', 'Explore', and 'Plan'. Under the 'Discover' tab, a list of categories is provided: 'Hotels', 'Alpine huts', 'B&Bs', 'Camping', 'Holiday houses', 'Hostels', 'Restaurants', and 'Attractions and activities'. At the bottom, there is a section for 'MICE locations' with a list of venues: 'Monte Generoso - Level 2 engaged', 'Palazzo dei Congressi - Level 1 committed', 'LAC Lugano Arte e Cultura - Level 1 committed', and 'BeerLab - Level 1 - committed'.

Visibilità della tua attività sul web in riferimento ad un'esperienza turistica sostenibile

A quanto ammontano i contributi annuali per azienda?

A partire dal 2024, è stato introdotto un **contributo annuale che tutte le aziende partner del programma dovranno pagare**, rispetto al quale trovate ulteriori dettagli nella tabella e al seguente [link](#).

Contributi annuali Swisstainable

Categoria	Livello I - committed	Livello II - engaged	Livello III - leading
Contributo annuale standard	CHF 300	CHF 250	CHF 200
Contributo annuale microimpresa (1-10 collaboratrici/tori / equivalente a tempo pieno)	CHF 150	CHF 125	CHF 100
Contributo annuale membro (*) (20% di sconto)	CHF 240	CHF 200	CHF 160
Contributo annuale microimpresa membro* (20% di sconto)	CHF 120	CHF 100	CHF 80

- **I contributi annuali saranno applicati al momento della classificazione**, tramite fattura digitale all'attenzione della persona di contatto registrata nell'ambito del programma.
- Se si effettua una **registrazione consolidata di più aziende**, si otterrà una **riduzione di prezzo del 10%**.
- Se la vostra organizzazione è **membro di una delle organizzazioni partner del programma**, potete beneficiare di una **riduzione di prezzo del 20%.**(*)

(*) Fa fede l'adesione diretta a una delle seguenti organizzazioni partner di Swisstainable: GastroSuisse, HotellerieSuisse, Rete dei Parchi Svizzeri, Parahotellerie Schweiz, CDR, Svizzera Turismo, Club Alpino Svizzero CAS, Federazione Svizzera di Viaggi, Federazione svizzera del turismo, Funivie Svizzere, Swiss Snowsports, Unione dei trasporti pubblici, Associazione delle aziende svizzere di navigazione, Associazione svizzera dei managers del turismo, zooschweiz/zoosuisse.

CONTATTI

Luisa Pedrini (ATT): sostenibilita@ticino.ch

Sibilla Rezzonico (OTRL): sustainability@luganoregion.com

Ruppi Felder (OTRBAT): ruppi.felder@bellinzonaevalli.ch

Serena Moratti (OTRMBC): serena.moratti@mendrisiottoturismo.ch

Laura Beretta (OTLMV): laura.beretta@ascona-locarno.com

STV

Federazione svizzera del turismo

Finkenhubelweg 11

3012 Berna

+41 31 307 47 47

info@stv-fst.ch

swisstainable@stv-fst.ch



TICINO 

